

An aerial photograph of a village nestled in a valley. The landscape is a mix of green fields, dense forests, and a cluster of buildings. The sky is blue with some light clouds. The overall scene is peaceful and rural.

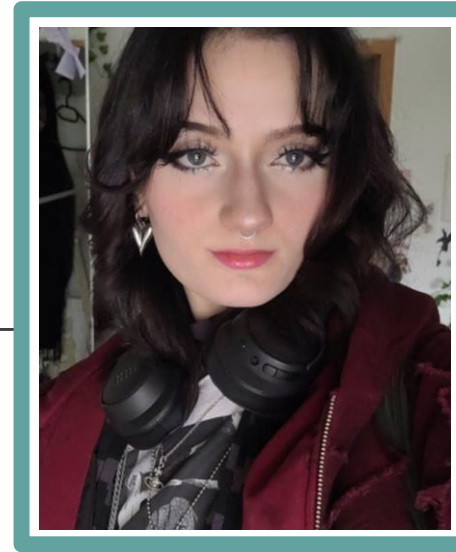
# „Generationswechsel mitdenken“

Mitmachdorf Helberhausen

# Zu meiner Person

---

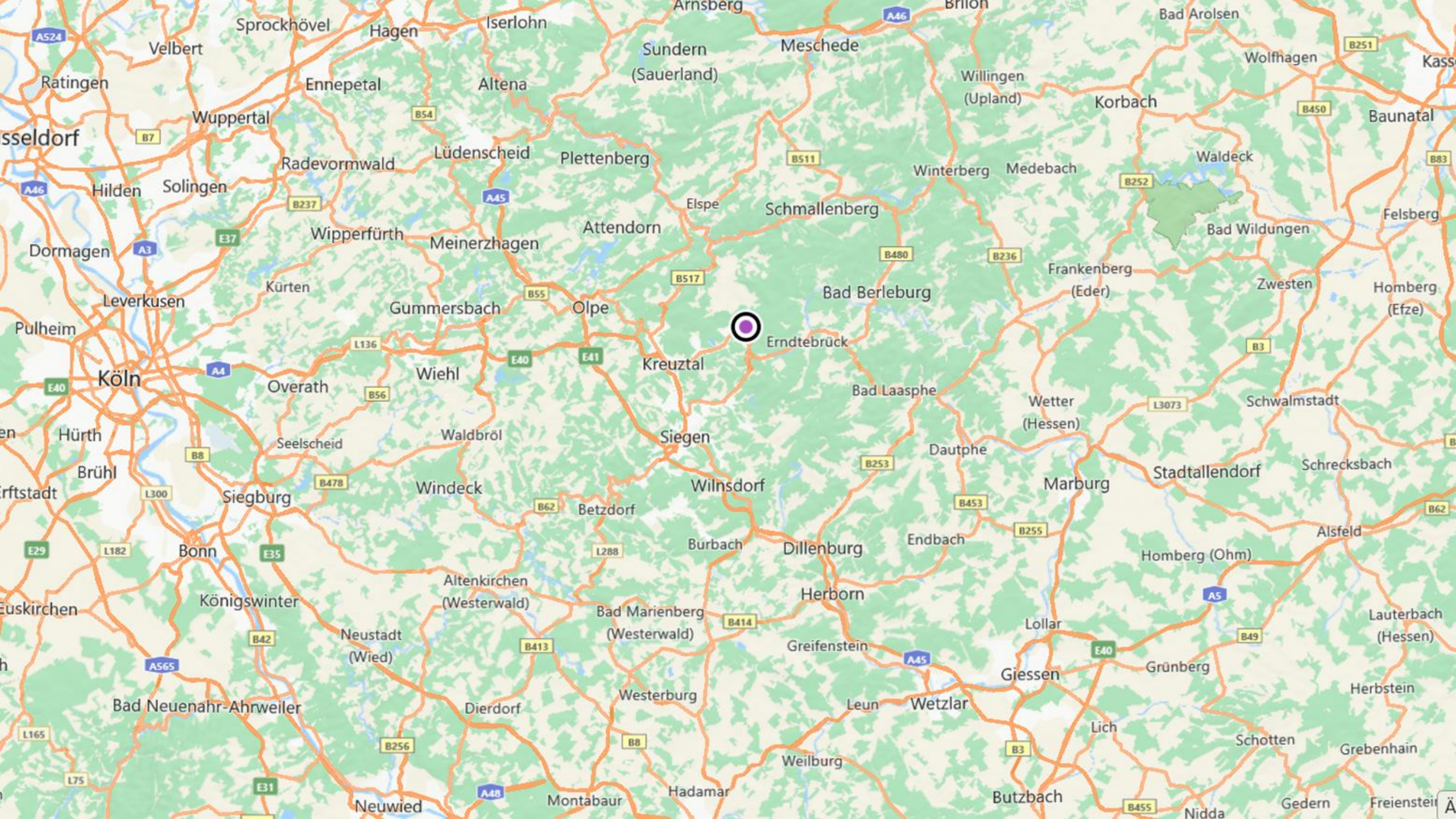
- Nele Schlabach
- 20 Jahre alt
- Studium der Sozialen Arbeit an der Universität Siegen
- Leitung der „Sky-Dancer“ (Tanzgruppen)
- Teilnehmerin der Dorfwerkstatt im April 2024
- Wohne bereits mein ganzes Leben in Helberhausen



Helberhausen  
Löffelstadt  
Stadt Hilchenbach

Mitmachdorf  
Helberhausen









# Löffelstadt Helberhausen

# Was macht uns aus?

- Golddorf des Kreises Siegen-Wittgenstein „Unser Dorf hat Zukunft 2024“
- Ortsteil der Stadt Hilchenbach
- 625 Einwohner\*innen
- Viele junge Familien mit Kindern wollen nach Helberhausen
- Agiles Dorf mit einem regen Vereinsleben
  - Turnverein
  - Heimatverein
  - Gesangverein
  - Treckerverein
  - Kapellenschulverein
  - Feuerwehr mit Kinder- und Jugendgruppe
  - Waldgenossenschaft
  - Kinderjungschar und Kindergottesdienst
- Dorf der Löffelschnitzer\*innen
- Traditionsbewusst und modern.





# Was ist geplant?

---

- Dorfplatz
- Kindertagesstätte
- Kapellentheater
- Und vieles mehr



# Dorfwerkstatt

13. und 14. April 2024 in Attendorn

HELBERHAUSEN

WIR machen Zukunft

# Was ist die Dorfwerkstatt?

---

„Die Dorfwerkstatt richtet sich an Dorfgemeinschaften bis 3.000 Einwohnenden und ist ein moderierter Workshop, in dem jeweils vier bis sechs Engagierte aus drei verschiedenen Dörfern über die Herausforderung des Lebens in ihrem Dorf austauschen. Ziel ist die Erarbeitung konkreter Projekte und Maßnahmen für die Zukunft der Dörfer.“

- Zentrum für Ländliche Entwicklung (ZeLE) im Ministerium für Landwirtschaft und Verbraucherschutz NRW
- Ein Wochenende inklusive Verpflegung
- Vier bis sechs Teilnehmende
- Altersgruppen: unter 30, 30 bis 60 und über 60 Jahren
- Geschlechtergemischt



Ministerium für Landwirtschaft  
und Verbraucherschutz  
des Landes Nordrhein-Westfalen



**ZeLE.**

**Zentrum für ländliche Entwicklung**  
Zukunft für die ländlichen Räume  
gemeinsam gestalten

[www.mlv.nrw.de](http://www.mlv.nrw.de)  
[www.zele.nrw.de](http://www.zele.nrw.de)



# Unserer Erfahrungen in der Dorfwerkstatt

---

- Vorerst etwas unmotiviert – evtl. etwas voreingenommen?
- Alle Zweifel waren bereits nach der ersten Stunde verflogen
- Strukturierte Prozesse zur Bestandaufnahme und der Formulierung von Zielen
- Grundsatz: Eigenständiges Erarbeiten statt langen Vorträgen
- positiver Austausch

Welche ist die aktuelle bauliche, ökologische, wirtschaftliche und soziale Situation unseres Dorfs?

Was sind die Stärken und Schwächen unseres Dorfs (Fragenkatalog)?

Formulierung und Gewichtung von Projekten anhand der Themengruppen.

Was hindert uns möglicherweise an der Umsetzung der Projekte?

Erarbeitung eines konkreten Umsetzungsplans inklusive zeitlichen Vorgaben und der Bestimmung von (möglichen) Zuständigen.

H.

**Wie ist es?**

**Ökonomisch**

Glasfaser wird demnächst verlegt

Betriebe (Handwerk/Forst/Altenheim/Landwirtschaft/Wein etc.)

Selbstbedienungs - „HoFläden“

Gastronomie fehlt

Angebote für Tourismus fehlen

Grundversorgung fehlt

Verkehrsbindung ist ausbaubar

eigener Wanderweg (11 km) D Löffelpfad

wenig Angebot für Mini-Jobs (Jugendliche)

**Ökologisch**

viel Wald & wenig Industrie

Ferndorf (Bach) ist vermüllt

erneuerbare Energien

hohe Artenvielfalt Wild / Nutztier / etc.

viele Grünflächen

Borkenkäfer - problem (Wald verschwindet)

Sitzflächen gut verteilt

**baulich**

Dorfmitte ist schäbig

Bauvorhaben sind begonnen

Strasse ist marode (Hauptstraße)

Verkehrskonzept ist unsicher

wie soll der Platz am Burgsaffen genutzt werden

Dorfplatz / Spielplatz kommt

Dorf - Funk - App

Sicherheit

Ruhe (akustisch / sozial)

Turnhalle + Angebote

Feuerwehr (Jugend)

**Sozial**

Viele verschiedene Angebote

Angebote von 15-25 sind eher mager (siehe Va. Clus abdrucken)

Integration von Zugezogenen

Nachbarschaften sind überwiegend positiv

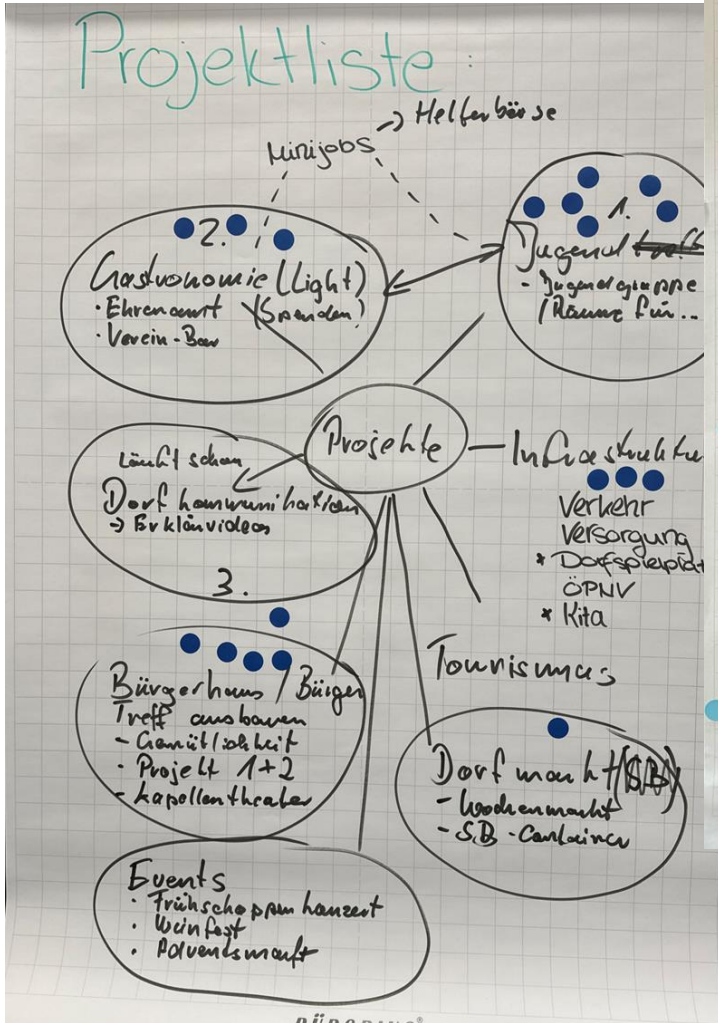
konstruktives Vereinsleben (Unterstützung)

Kapellenchule als Gemeinschaftshaus

viele „Schwarze Bretter“

Sollten besser sichtbar sein

is nachgefragt



# Dorf motto

## Helberhausen

- Traditionsbewusst aber jung geblieben.
- Hier ist Heimat für Jung und Alt. gemeinsam
- Wir für Helberhauser. / Wir sind Helberhauser
- Jugend ist Zukunft!
- Unser Dorf.
- Wir schnitzen nicht nur Löffel, sondern auch unsere Gemeinschaft.
- Mitmachdorf / Macher - Dorf
- Nicht schwätzen - MACHEN!
- Bessermacher
- Die Macher von heute und morgen
- Unser Dorf macht Zukunft!
- Helberhaus<sup>er</sup> macht Zukunft!
- Wir machen Zukunft (ganz sicher) WIR

BÜRORING®

Projekt	Wie ist es?	Was wollen wir?	Was hindert uns?	Was ist zu tun?



Projekt	Wer...	macht was...	mit wem...	bis wann?

Hey!

Wenn du zwischen  
15 und Anfang 20 bist, gehörst du zur  
Dorfjugend!

Es wäre doch mega, wenn wir als Dorfjugend  
hin und wieder was unternehmen und eine  
coole gemeinsame Zeit hätten!  
Stell dich gerne in der Gruppe vor :)



## Impulse aus der Dorfwerksatt „generationsübergreifender Austausch“

---

- Die Kommunikation hat gefehlt
- Vereins-unabhängiges Angebot für die Jugend?
- Etablierung einer Jugendgruppe soll versucht werden (erstes Treffen hat stattgefunden)
- Jugendgruppe braucht Raum und Geld. Dabei können und wollen die älteren Generationen helfen!
- Zusammenleben braucht Raum



# Herausforderungen vs. Mehrwerte

---

- Kommunikation herstellen
- Jugendliche dazu bewegen, selbst tätig zu werden
- Wer wünscht sich was?
- Harmonisches und aktives Miteinander
- Kulturelle Überlieferung?
- Jugendliche lernen wichtige Werte für die Zukunft
- Ältere Generationen wissen über aktuelle Wünsche und Probleme der Jugend bescheid

# Und wie schaffen man das nun?

Meine persönliche Einschätzung

---

**2**

Freiwillige finden, die  
einen Startschuss setzen!

**1**

Kommunikation für ein  
gesundes Miteinander!

**3**

Positiv und offen sein!



Anmerkungen?

Fragen?

Vielen Dank für die  
Aufmerksamkeit

Nele Schlabach | [nele.schlabach@gmail.com](mailto:nele.schlabach@gmail.com)