




**Concular**

**Concular**

Das digitale Ökosystem für  
zirkuläres Bauen

[www.concular.com](http://www.concular.com)





**Aktuelle Situation**  
**Die Baubranche ist die größte**  
**Umweltverschmutzerin der Welt.**

**90%**  
**Ressourcen-**  
**verbrauch**

**60%**  
**Abfall**

**40%**  
**Globaler**  
**Emissionen**  
**(20% während**  
**Herstellung)**

# Aktuelle Situation Konsequenzen

**Material-  
knappheit**

**hohe  
Kosten**

**Klima-  
wandel**

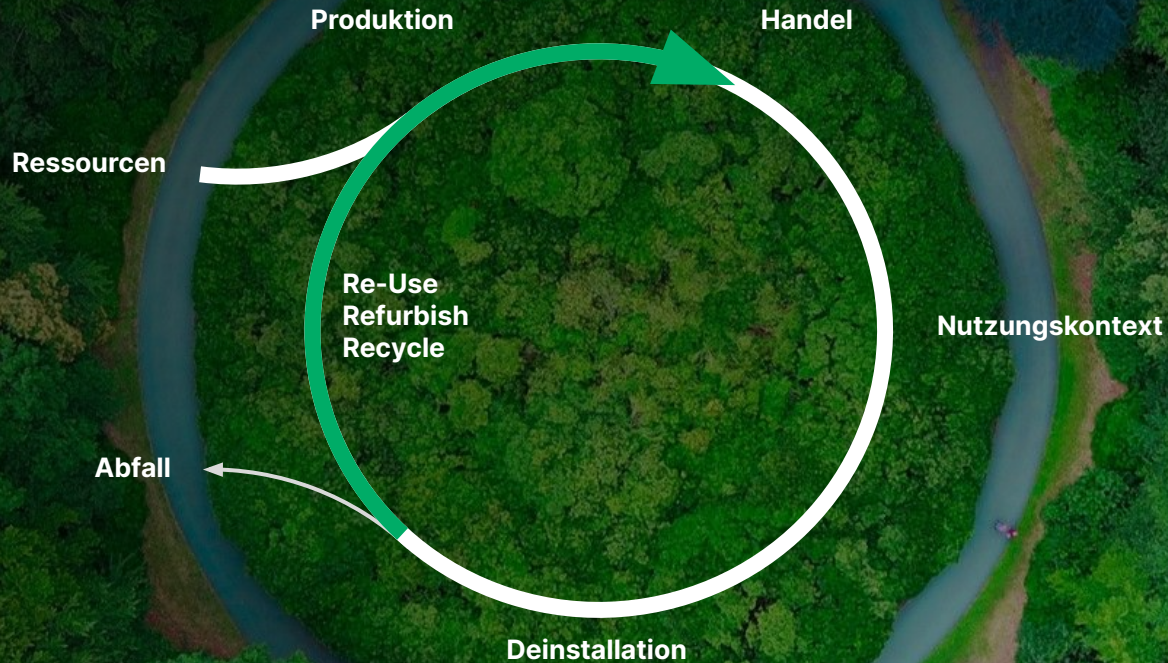


# Linearwirtschaft Von der Ressource zum Abfall



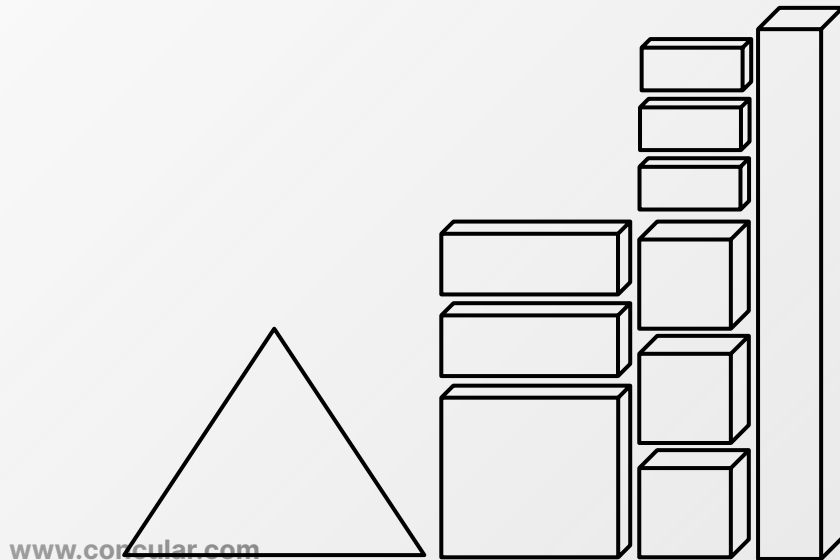
# Von der Linear- zur Kreislaufwirtschaft

## Take - Make - Re-use



Gebäude als Urbane Mine

# Quelle für neue Produkte und Gebäude



01 Reduce

02 Re-Use

03 Refurbish

04 Repair

05 Recycle



# 1:1 Substitution

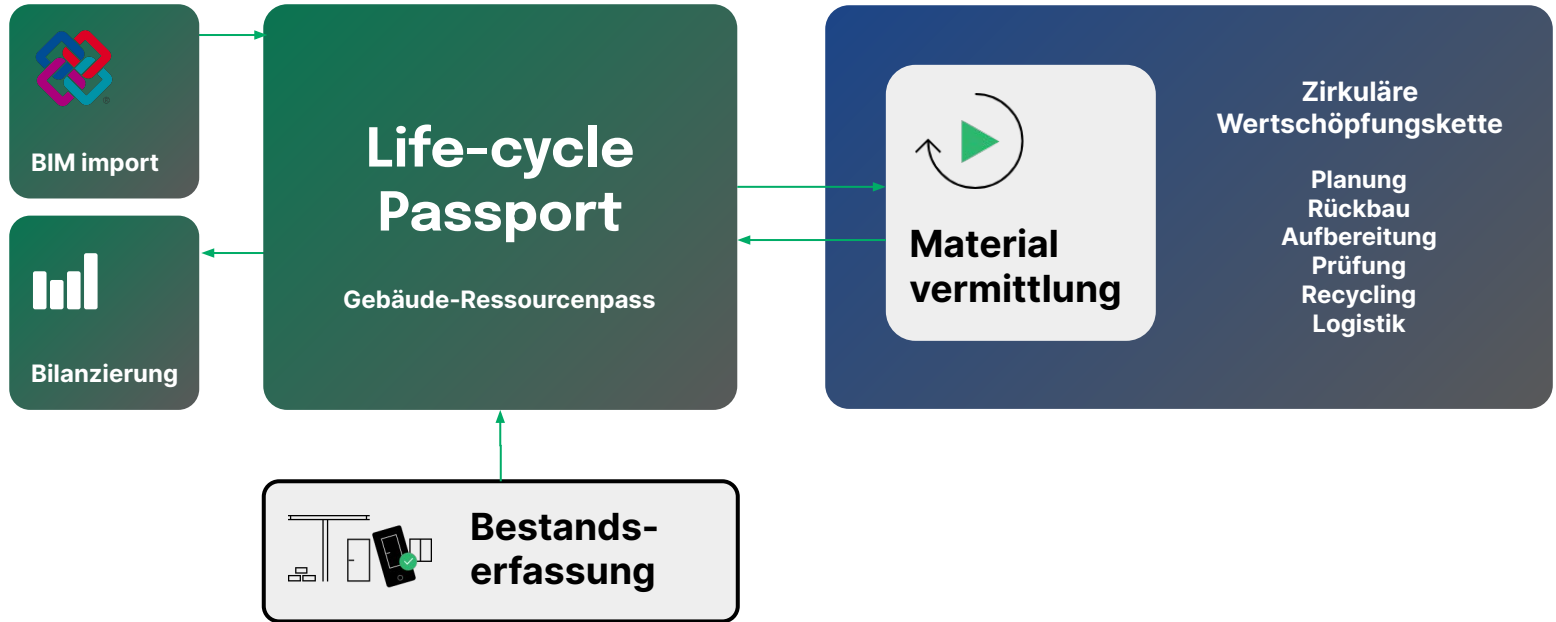
Jeder wiederverwendete Baustoff  
spart einen neuen Baustoff ein.

= weniger Emissionen, Abfall, Ressourcen



# Concular

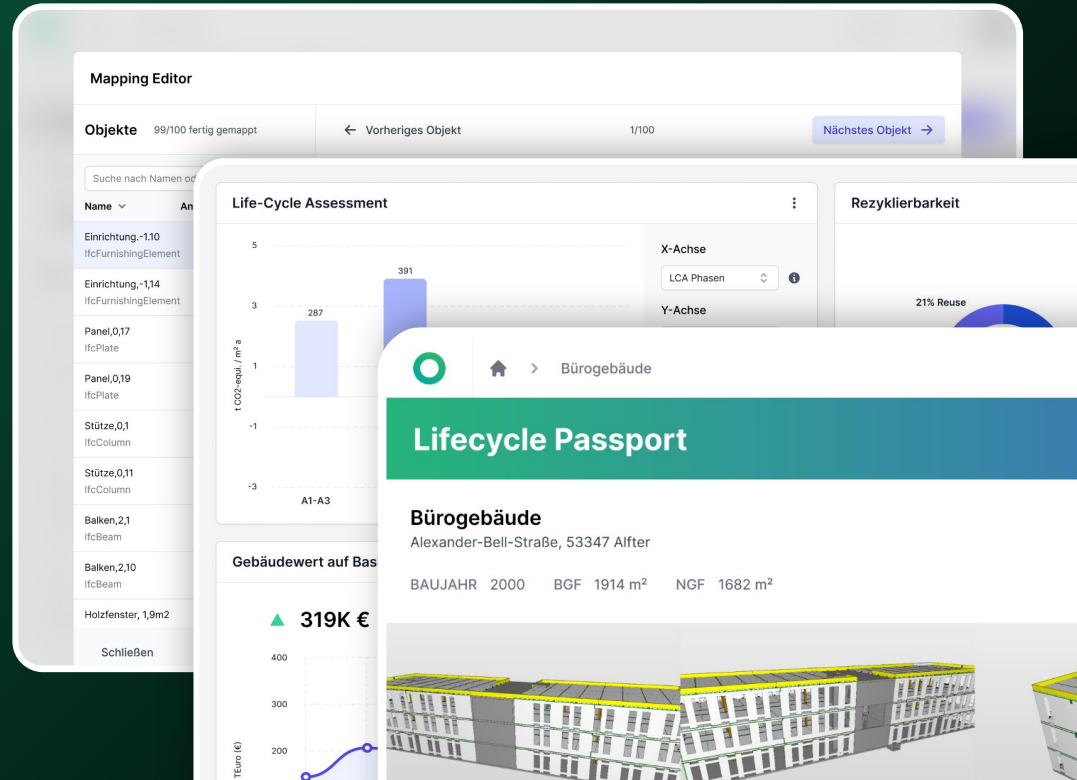
Digitales Ökosystem für zirkuläres Bauen



# Life-cycle Passport

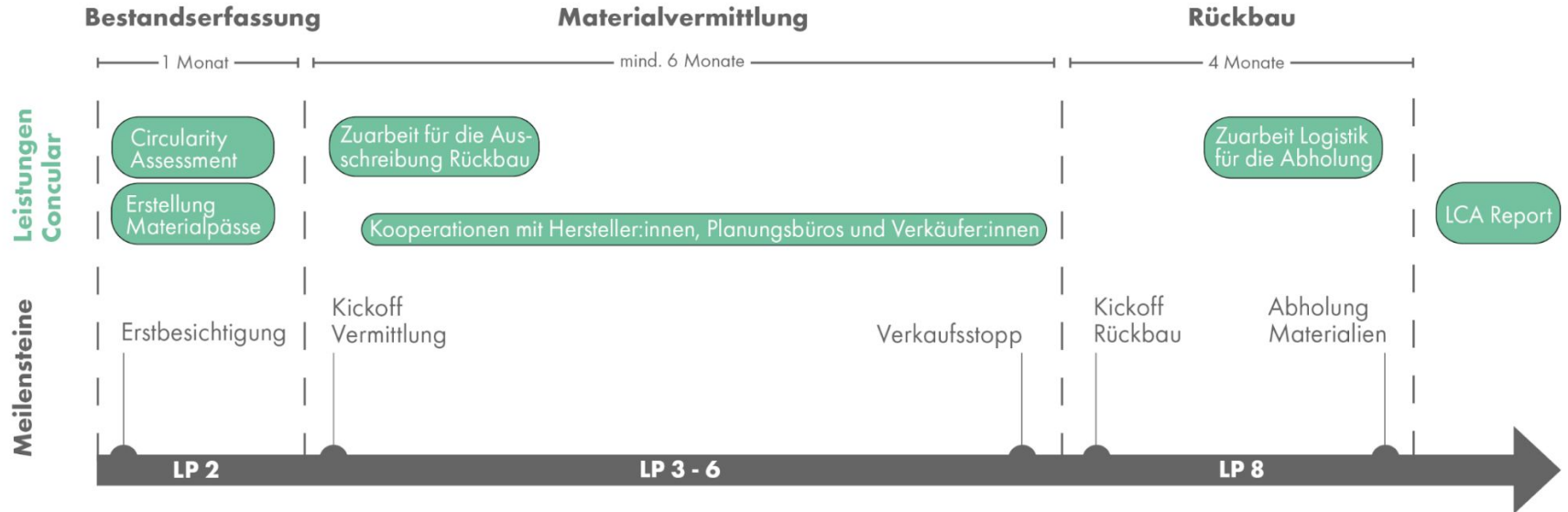
Optimiert CO2 und Zirkularität über den gesamten Gebäude-Lebenszyklus

- Gebäude-Manager
- BIM Schnittstelle
- Inventar
- Ökobilanzierung
- Reporting
- Integrationen
- Zugriffsverwaltung
- ... uvm.



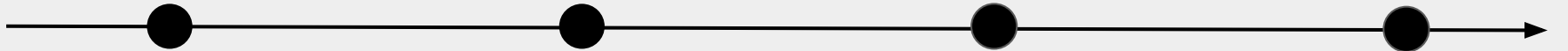
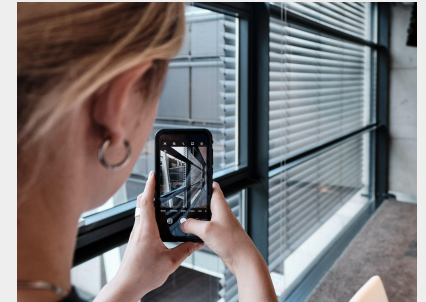
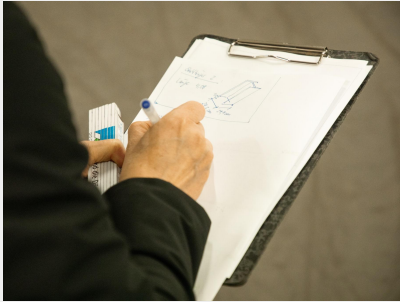
# Rückbau und Vermittlung im Bestand

## Abläufe und Planung



# Rückbau und Vermittlung im Bestand

## Bestandserfassung



**Sichtung der Gebäude,  
Datenermittlung und  
Vermessung**

**Fotografische  
Dokumentation**

**Einschätzung über  
Zustand und  
Rückbaubarkeit der  
verbauten Materialien**

**Einpflegen in digitale  
Materialdatenbank**

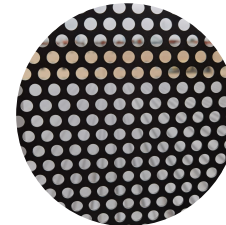
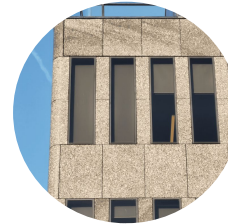
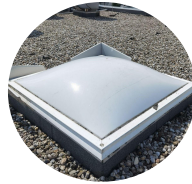
# Know-how

Zusammenarbeit B2B

## MATERIALIEN

Innenausbau  
Ziegelsteine  
Fassaden  
Holzelemente  
Glaselemente  
Bodenbeläge  
Leuchten

Stahlträger  
Beton  
Kalksandsteine  
Gipskarton

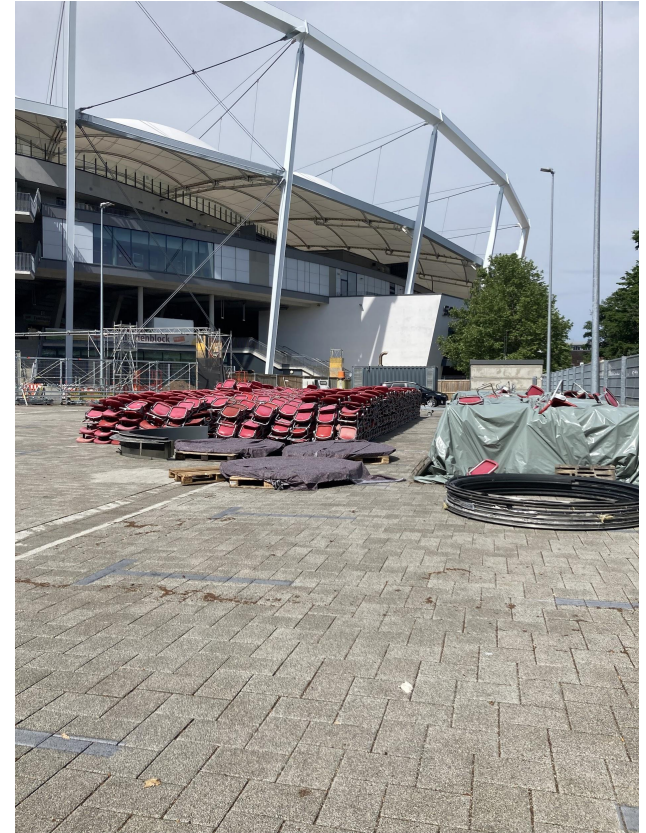


## NACHFRAGE

Hersteller  
Handwerker  
Aufbereiter  
Recyclingunternehmen  
GUs  
Architekturbüros

# Mercedes-Benz-Arena, Stuttgart

## VfB Stuttgart / asp Architekten





# Zille Campus Berlin

**Assiduus Development /  
Partner u. Partner Architekten**





# Karstadt Hermannplatz

## Signa / David Chipperfield Architekten



# Driving circularity together.



kadawittfeldarchitektur



HS-Architekten BDA  
Hirschmüller Schindele  
PartG von Architekten mbB



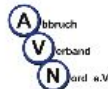
LXSY ARCHITEKTEN

RKW  
Architektur  
+

Partner und Partner  
Architekten

Dost  
Stadtentwicklung  
Architektur  
Innenarchitektur

InteriorPark.



HAGEDORN



intep



ee concept  
gmbh



CSDINGENIEURE+  
ANWABER FÜR NEUE DURCHGÄNGE



Polycare



DINNEBIER LICHT



ZUMTOBEL Group



CLESTRA



SATTLER  
LIGHT IN NEW DIMENSIONS



LANDMARKEN



LIST Gruppe

POHA HOUSE

ASSIDUUS  
DEVELOPMENT GMBH

VALUES.  
Real Estate

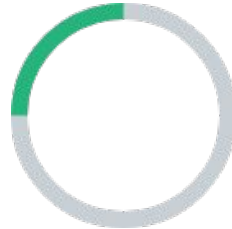
Mehr unter [concular.de/circularity-partner](https://concular.de/circularity-partner)

# Zirkuläre Wertschöpfung

## Eine Chance für alle



**Kostensenkung:**  
Einsparung von Baukosten  
und höherer Gebäudewert



**Ökobilanzierung:**  
Messbare Einsparung  
von CO<sub>2</sub>-Emissionen



**Neue Geschäftsmodelle  
und Dienstleistungen,  
wie Take-Back-Systeme**

# Team

## Über 35 Expert:innen aus Planung und Softwareentwicklung

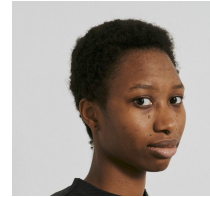
Architektur

Umwelttechnik

Projektentwicklung

Software-Entwicklung

Vertrieb und Marketing



DGNB  
SUSTAINABILITY  
CHALLENGE  
2021  
START-UP  
GEWINNER



GET IN TOUCH

**Together circular.**



**Annabelle von Reutern**  
**Head of Business Development**  
**[annabelle@concular.com](mailto:annabelle@concular.com)**

